

BCIE

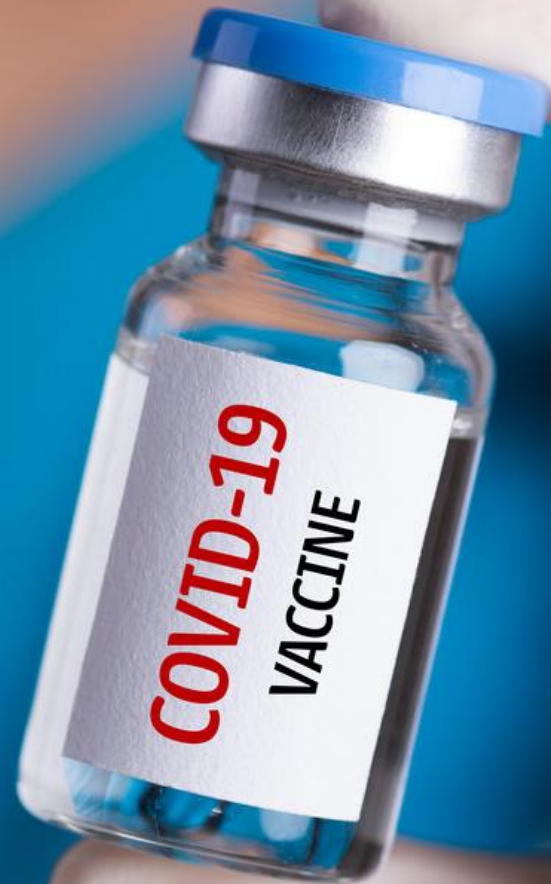


Banco
Centroamericano
de Integración
Económica

Informe Mensual de COYUNTURA ECONÓMICA Abril 2021

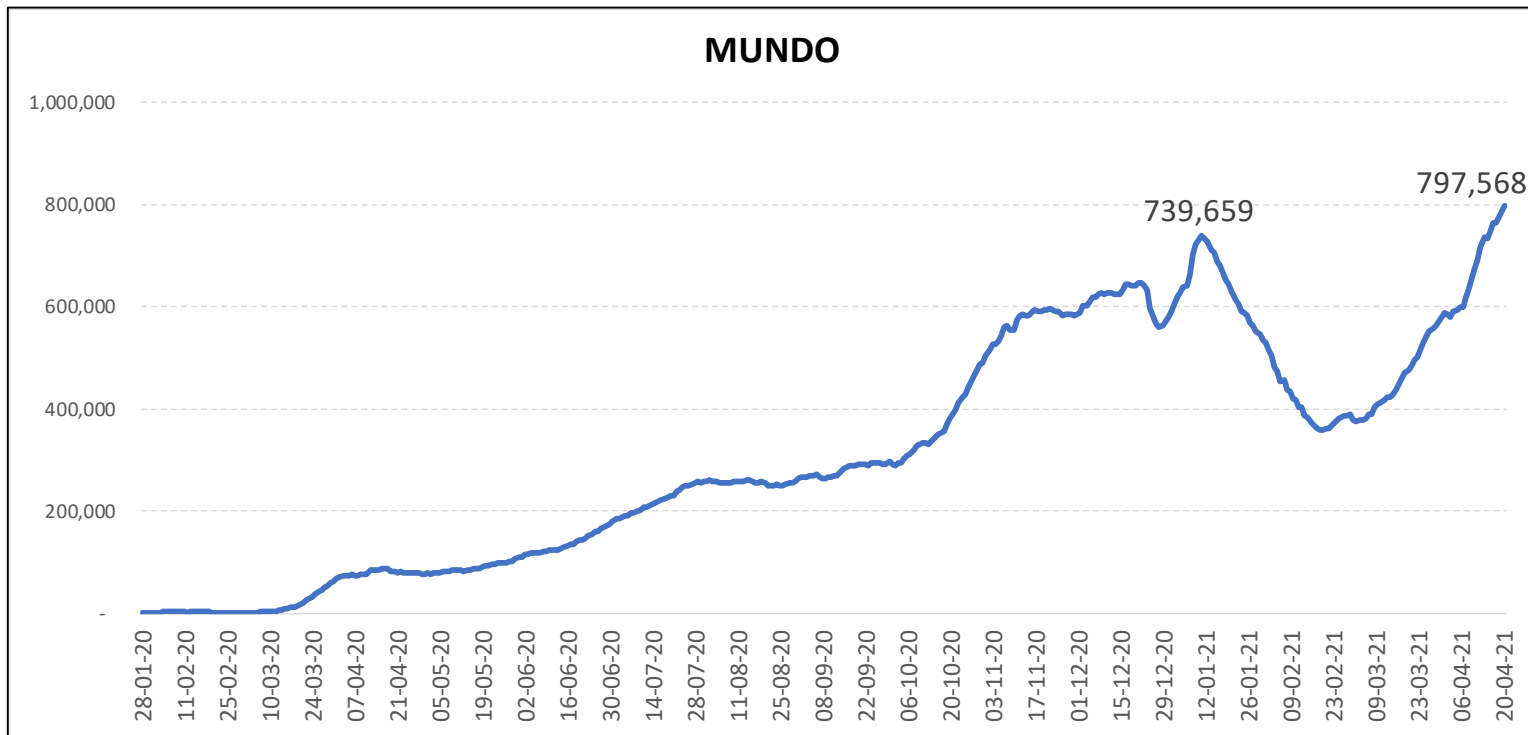
Oficina del Economista Jefe

EVOLUCIÓN RECIENTE DE LA PANDEMIA EN EL MUNDO



Los contagios por covid-19 aumentaron en las 9 últimas semanas

Gráfico 1. Evolución de nuevos casos diarios de COVID-19 (*promedio móvil 7 días*).



Fuente: Our World in Data. Coronavirus (COVID-19) Vaccinations, April 22, 2021.

Mientras los planes de vacunación avanzan a distintas velocidades

Tabla 1. Avance de los planes de vacunación en países y zonas geográficas seleccionadas

Países o zonas geográficas	Dosis		Países o zonas geográficas	Dosis		Países o zonas geográficas	Dosis	
	Completa (%)	Cada 100 habitantes		Completa (%)	Cada 100 habitantes		Completa (%)	Cada 100 habitantes
Israel	57.8	119.8	Belice	n.d.	9.1	Argentina	1.8	14.5
Emiratos Árabes Unidos	38.8	100.1	Guatemala	0.01	0.9	Colombia	2.4	7.8
Chile	30.0	70.9	El Salvador	0.24	3.1	Corea	0.1	3.8
Estados Unidos	26.2	64.6	Honduras	0.03	0.6	España	7.7	28.9
Reino Unido	15.9	64.7	Nicaragua	n.d.	0.9	México	3.5	11.6
Unión Europea	7.3	17.9	Costa Rica	4.86	13.7	Taiwán	n.d.	0.2
Mundo	2.8	12.2	Panamá	4.06	13.3			
			República Dominicana	5.53	13.9			

Fuente: Our World in Data. Coronavirus (COVID-19) Vaccinations, April 22, 2021.

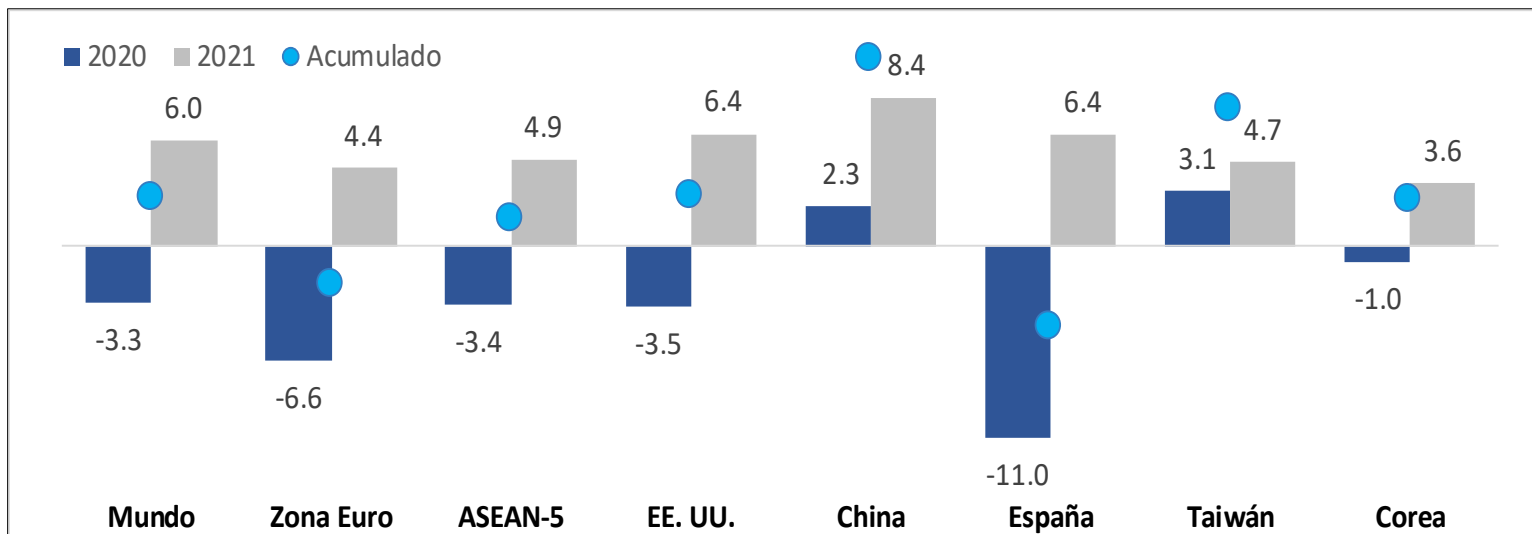
The background is a dark, muted blue-grey color. It features a faint, semi-transparent globe of the Earth in the center-right, showing the Americas. To the left, there is a faint line graph with several peaks and valleys. In the top-left corner, the tip of a pen or quill is visible. The main title is centered in large, white, bold, sans-serif capital letters.

COYUNTURA ECONÓMICA INTERNACIONAL

PÚBLICO

Las estimaciones más recientes de crecimiento económico mundial evidencian una menor caída en 2020 y un mayor repunte en 2021

Gráfico 2. Estimaciones de crecimiento económico 2020 y 2021 (porcentajes) y acumulado de tasas (puntos porcentuales).



Nota: Los puntos celestes es la suma de las tasas de crecimiento de 2020 y 2021, al ubicarse por encima de cero indica que en 2021 se supera el PIB de 2019 en caso contrario sería posterior a ese año. **Fuente:** Oficina del Economista Jefe con información del World Economic Outlook. Abril 2021. International Monetary Fund.

Estados Unidos consolida su recuperación económica a finales del primer trimestre de 2021

Gráfico 3.

Índice económico semanal de EE. UU.
(variación interanual, porcentajes).

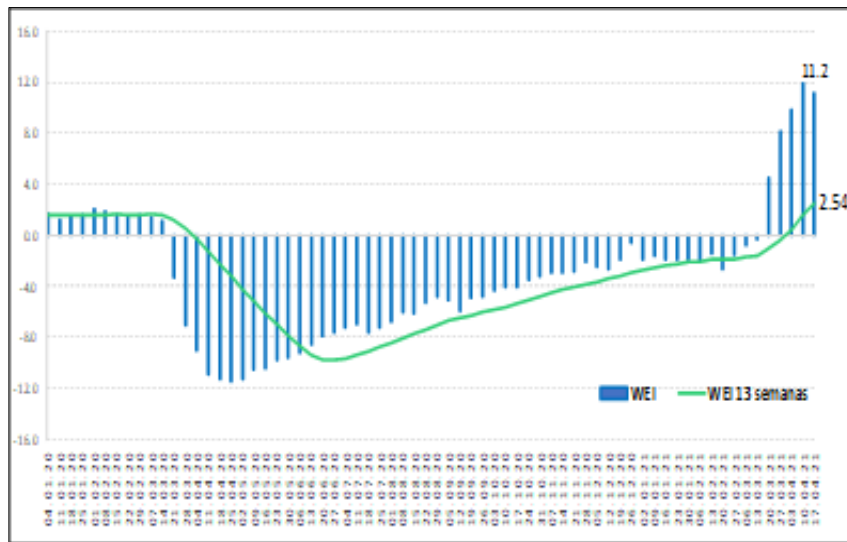
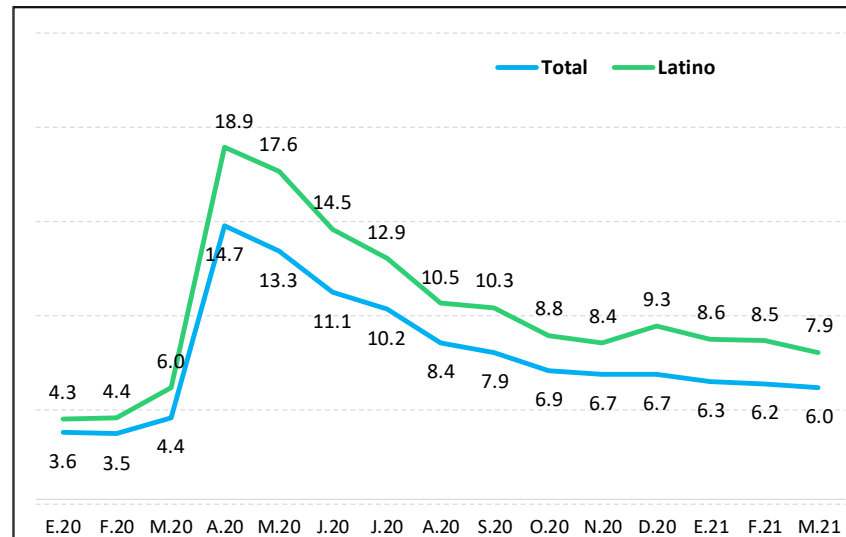


Gráfico 4.

EE. UU. : Desempleo total y de latinos
(porcentajes).



Fuente: Elaborado por la Oficina del Economista Jefe con información de US Bureau of Labor Statistics, Federal Reserve Bank of St. Louis.

En los países socios extrarregionales del BCIE la recuperación económica continua evidenciándose en los indicadores de coyuntura

Tabla 2. Indicadores de coyuntura seleccionados de países socios extrarregionales del BCIE.

Variables	Unidad de medida	Argentina	Δ	Colombia	Δ	Corea	Δ	España	Δ	México	Δ	Taiwán	Δ
Inflación	Variación interanual, porcentaje	Mar.2021		Mar.2021		Mar.2021		Mar.2021		Mar.2021		Mar.2021	
		42.60	+	1.51	-	1.50	+	1.30	+	4.67	+	1.26	-
Tasa de política monetaria (TPM)	Porcentaje	Abr.2021		Abr.2021		Abr.2021		Abr.2021		Abr.2021		Abr.2021	
		38.00	=	1.75	=	0.50	=	-0.50	=	4.00	=	n.d.	
Indice de producción industrial	Variación interanual, porcentaje	Feb.2021		Feb. 2021		Feb.2021		Feb.2021		Feb.2021		Feb.2021	
		1.60	-	-6.20	+	1.00	-	-3.40	+	-4.51	+	2.96	-
Desempleo	Porcentaje	IV.T 2020		Feb.2021		Mar.2021		IV.T 2020		Feb.2021		Feb.2021	
		11.00	-	15.90	-	4.30	-	16.13	-	5.36	-	3.70	+

Nota: El símbolo Δ es = si la variable se mantuvo sin cambios, + si subió y - si disminuyó, todos con respecto al mes anterior.

Fuente: Elaborado por la Oficina del Economista Jefe con información de los bancos centrales e institutos de estadísticas de cada país.

El precio del petróleo subió, el del oro bajó y los precios de los principales bienes de exportación de Centroamérica continúan incrementándose

Tabla 3. Precios internacionales de principales bienes de Centroamérica.

Producto	Precio promedio marzo 2021	Unidad de medida	Variación	
			Mensual	Interanual
Petroleo crudo (WTI)	62.4	USD/barril	5.6	108.7
Oro	1,718.2	USD/onzas troy	-5.0	7.9
Café arábica	3.7	USD/kg	0.4	12.6
Banano	1.2	USD/kg	0.3	2.6
Carne vacuna	4.7	USD/kg	1.2	5.5
Aceite de palma	1,031.1	USD/Tm ¹	1.1	62.1
Camarón	12.3	USD/kg	2.9	-12.3
Azúcar	0.7	USD/kg	2.6	12.5

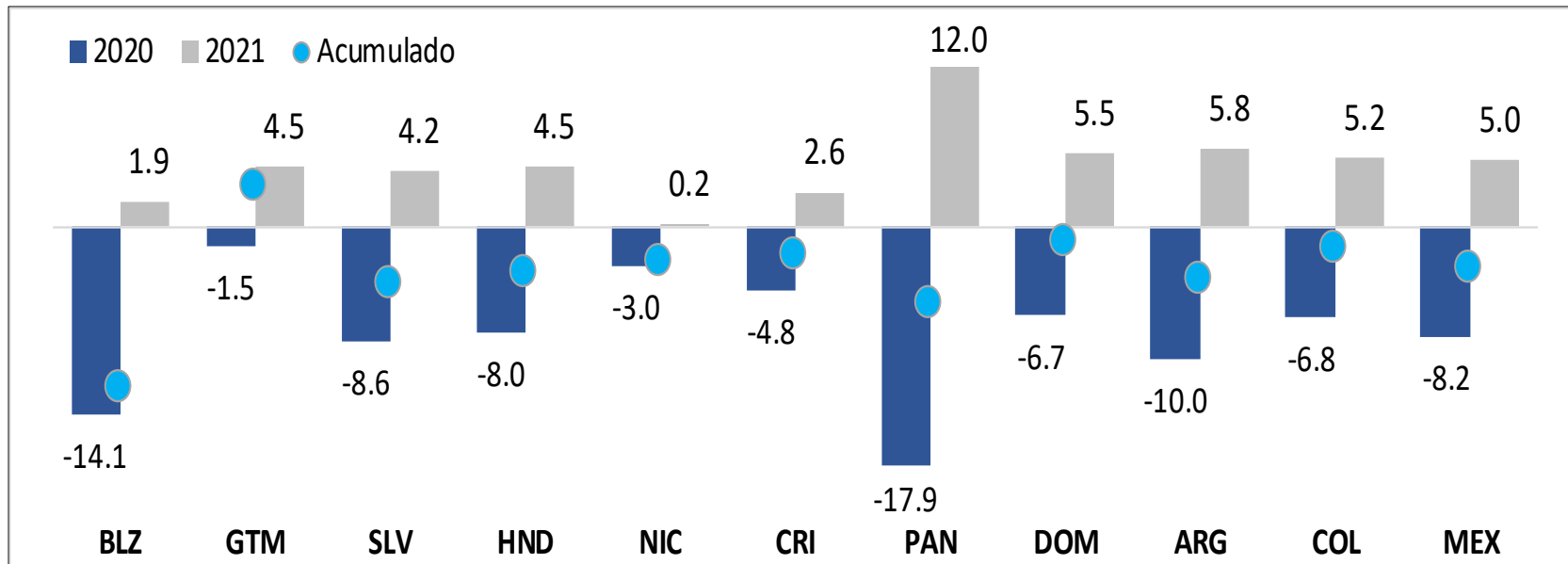
Nota: 1/ Tm es tonelada métrica. **Fuente:** Oficina del Economista Jefe con información de COMMODITIES MARKETS, World Bank.



COYUNTURA ECONÓMICA DE CENTROAMÉRICA

En Centroamérica se estima una mayor caída del crecimiento económico en 2020 y una recuperación más robusta en 2021

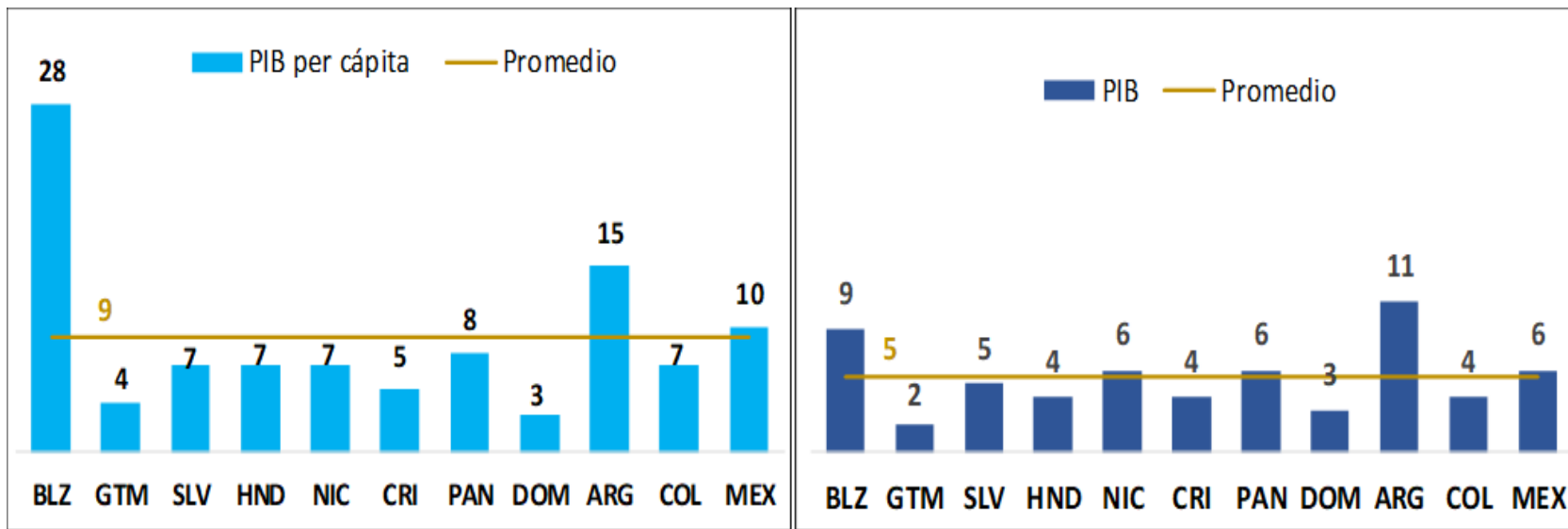
Gráfico 5. Estimaciones de crecimiento económico 2020 y 2021 (porcentajes) y acumulado de tasas (puntos porcentuales).



Fuente: Oficina del Economista Jefe con información del World Economic Outlook. Global economy on firmer ground, but with divergent recoveries amid high uncertainty. April 2021. International Monetary Fund

El impacto económico de la pandemia ha significado un retroceso de casi una década en términos del PIB per cápita, regresando a los niveles del 2011

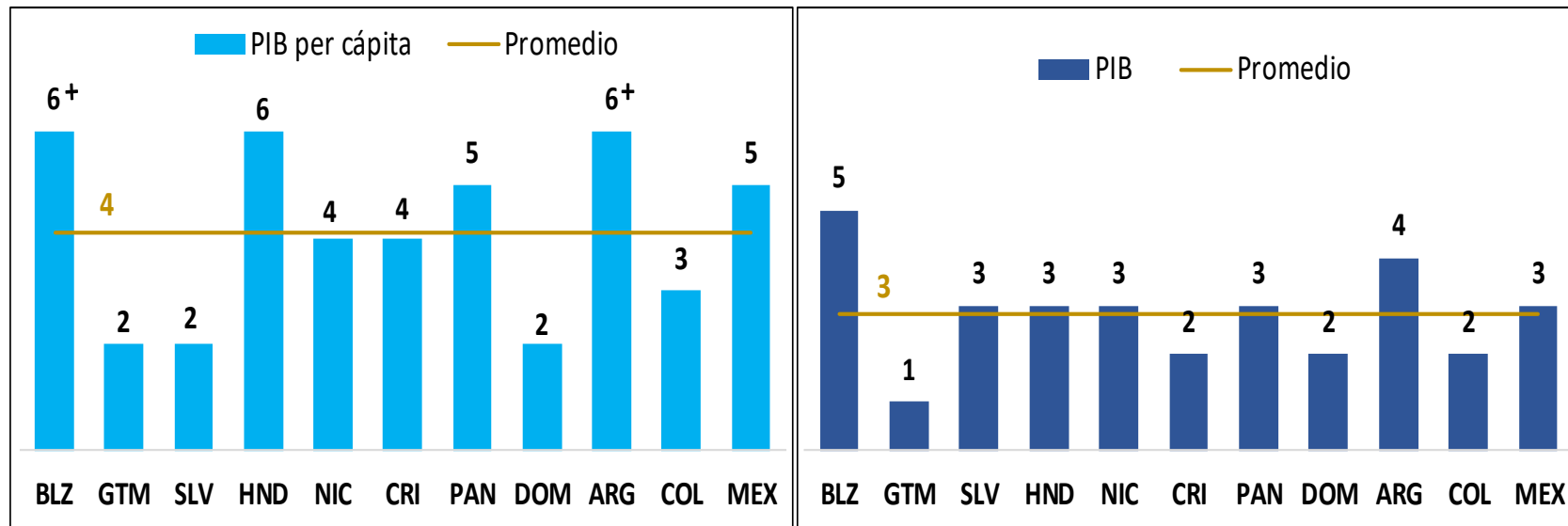
Gráfico 6. Retroceso en los niveles del PIB per cápita y PIB a precios constantes (número de años).



Nota: Con la estimación de cada país del PIB y PIB per cápita constantes del 2020, se calculó la brecha respecto del año en que se habían reportado valores similares en el pasado. **Fuente:** Oficina del Economista Jefe con información del World Economic Outlook. April 2021. IMF.

A futuro, vinculado con las perspectivas positivas para el crecimiento económico de 2021, se prevé que la recuperación del nivel del PIB per cápita precrisis se alcanzaría en 2023 en la mayoría de los países

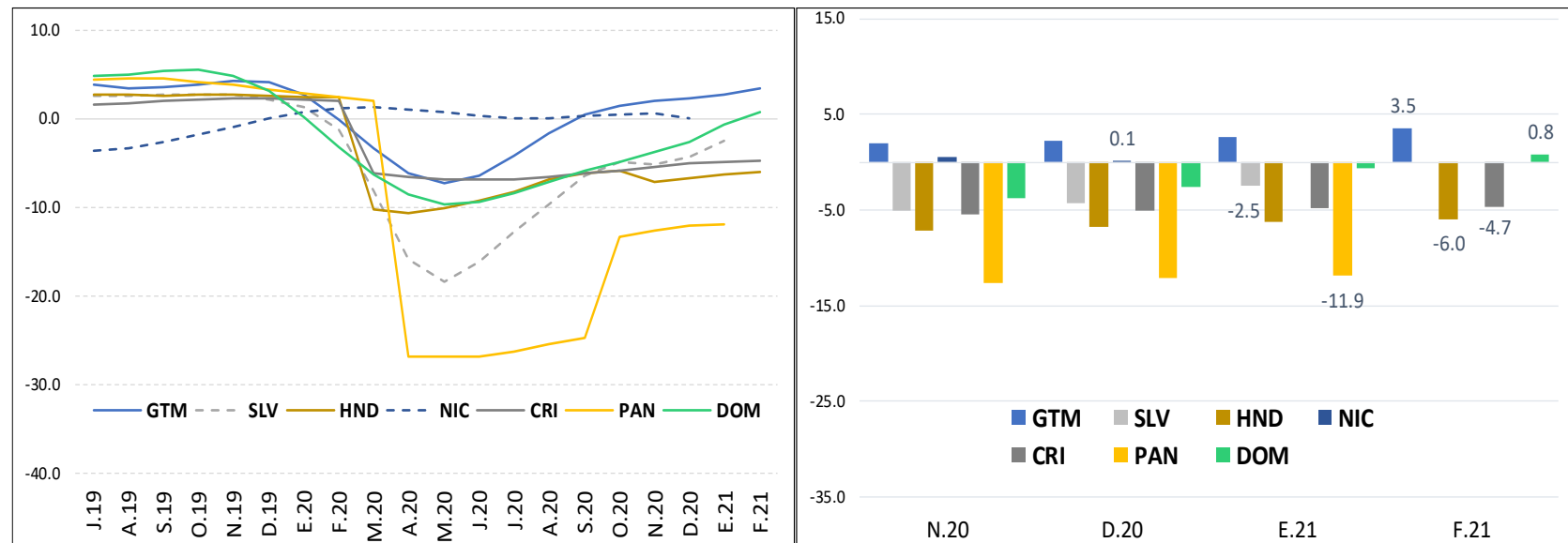
Gráfico 7. Recuperación a los niveles precrisis del PIB per cápita y PIB constantes (número de años).



Nota: En Belice y Argentina la recuperación del PIB per cápita es posterior al 2026 (último año disponible proyectado). Con la estimación de cada país del PIB y PIB per cápita constantes de 2019, se calculó el número de años en el futuro en el que alcanzarían valores similares, partiendo del 2020. **Fuente:** Oficina del Economista Jefe con información del World Economic Outlook. April 2021. IMF.

En la mayoría de los países, la actividad económica mostró una tendencia positiva y las tasas de desempleo continúan disminuyendo

Gráfico 8. Variación interanual del IMAE en los países de Centroamérica (*tendencia ciclo, porcentajes*).



Fuente: Oficina del Economista Jefe con información de la SECMCA. 22 de marzo de 2021.

La mayor actividad económica mundial continua trasladándose a mayores exportaciones y las importaciones continúan registrando cambios positivos

Gráfico 9. Exportaciones acumuladas (variación interanual, porcentajes).

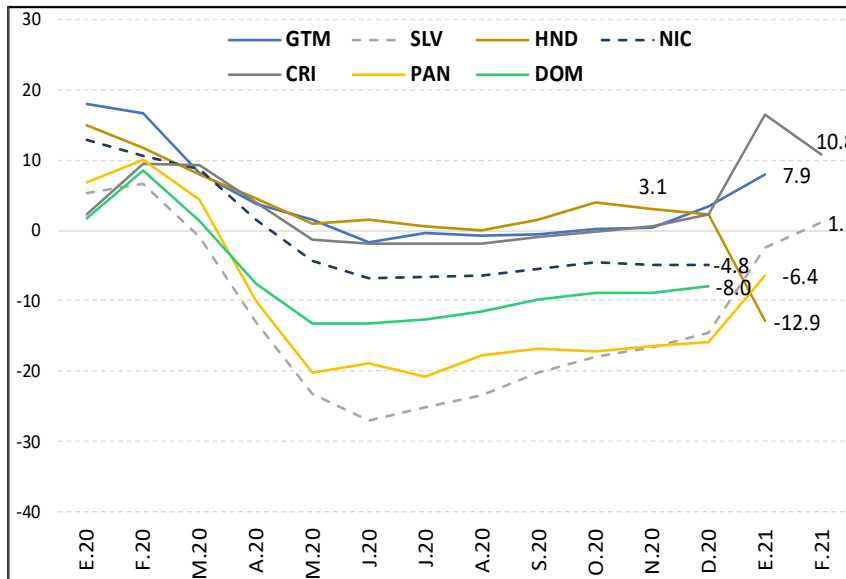
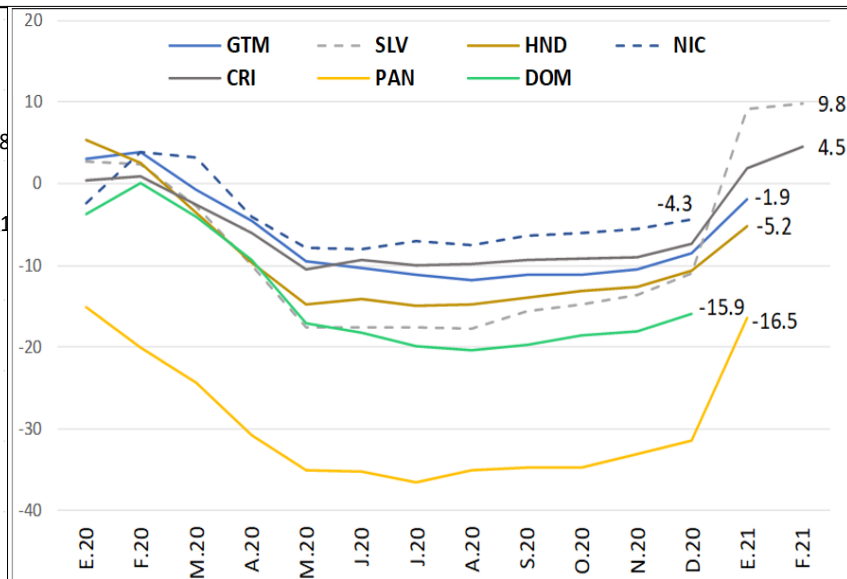


Gráfico 10. Importaciones acumuladas (variación interanual, porcentajes).



Fuente: Oficina del Economista Jefe con información de la SECMCA. 22 de marzo de 2021.

Las remesas provenientes del exterior mantuvieron crecimientos positivos pero con tendencia mixta en el último mes

Gráfico 11. Remesas acumuladas
(variación interanual, porcentajes).

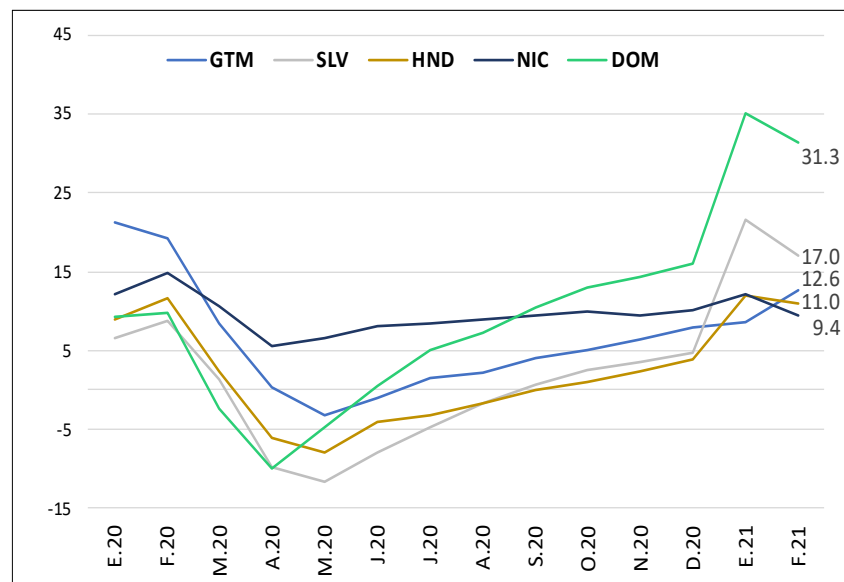
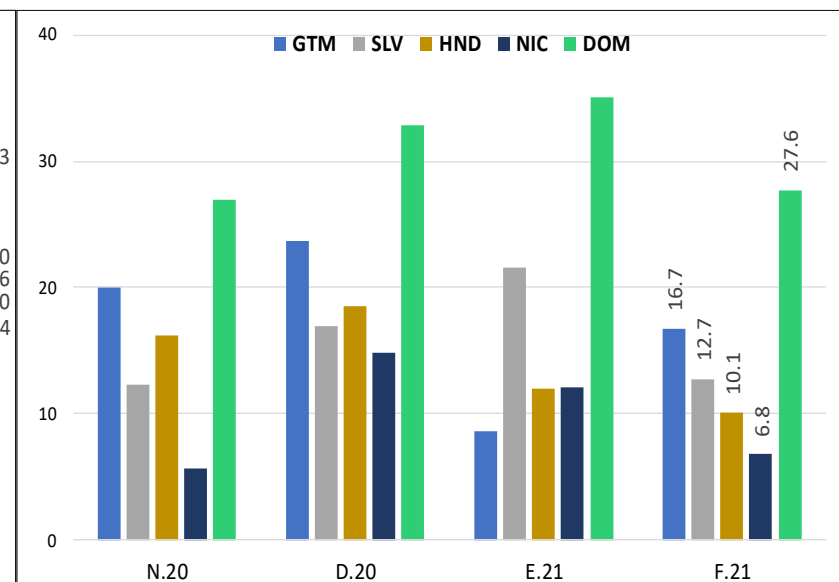


Gráfico 12. Remesas mensuales
(variación interanual, porcentajes).



Fuente: Oficina del Economista Jefe con información de la SECMCA. 22 de marzo de 2021.

Flexibilización de restricciones y repunte económico de últimos meses han contribuido al aumento de los ingresos públicos

Gráfico 13. Gobierno central: ingresos acumulados (variación interanual, porcentajes).

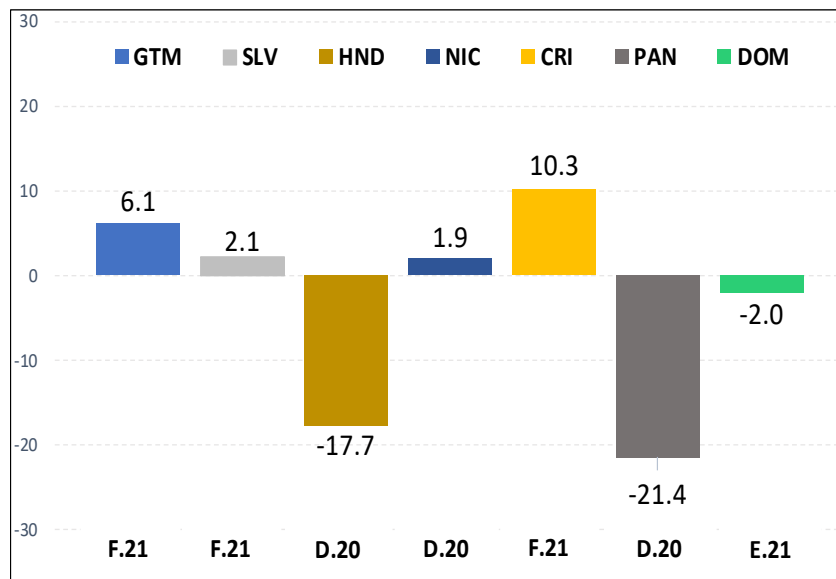
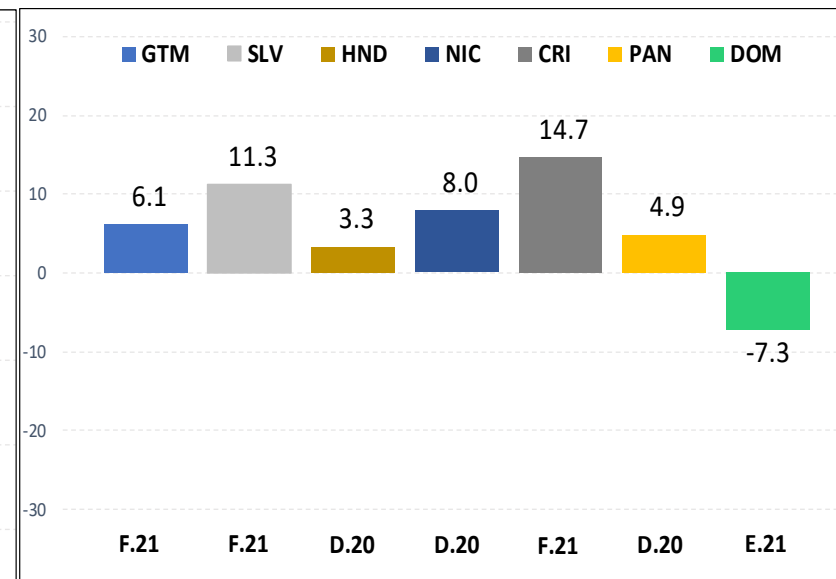


Gráfico 14. Gobierno central: gastos acumulados (variación interanual, porcentajes).



Fuente: Oficina del Economista Jefe con información de la SECMCA. 22 de marzo de 2021.

Standard and Poor's ratificó la calificación de deuda soberana de largo plazo de El Salvador y elevó la de Taiwán

Agencia calificadora Standard & Poor's

Países	Calificación previo a marzo 2020		Última calificación previa		Calificación al 22 de abril 2021	
	Rating	Perspectiva	Rating	Perspectiva	Rating	Perspectiva
Belice	B-	Estable	CCC+	Estable	CC	Negativa
Guatemala	BB-	Estable	BB-	Observación negativa	BB-	Estable
El Salvador	B-	Estable	---	---	B-	Estable
Honduras	BB-	Estable	---	---	---	---
Nicaragua	B-	Estable	---	---	---	---
Costa Rica	B+	Negativa	B+	Negativa	B	Negativa
Panamá	BBB+	Estable	BBB+	Negativa	BBB	Estable
República Dominicana	BB-	Estable	BB-	Estable	BB-	Negativa
China (Taiwán)	AA-	Estable	---	---	AA	Positiva

Fuente: Oficina del Economista Jefe con información de Trading Economics. 22 de marzo de 2021.

GRACIAS

BCIE



Banco
Centroamericano
de Integración
Económica

Oficina del Economista Jefe