

Perspectivas económicas de Centroamérica durante 2010



**LA SITUACIÓN ECONÓMICA DE EL SALVADOR
2009 Y PERSPECTIVAS 2010**

**FUNDACIÓN NACIONAL PARA EL
DESARROLLO**

Impacto de la crisis económica internacional

IMPACTO EN PRECIOS

- Altos precios internacionales:
- Petróleo
 - Alimentos

- Shock en economía doméstica:
- Alzas en precios internos
 - Desaceleración de consumo
 - Desaceleración de recaudación

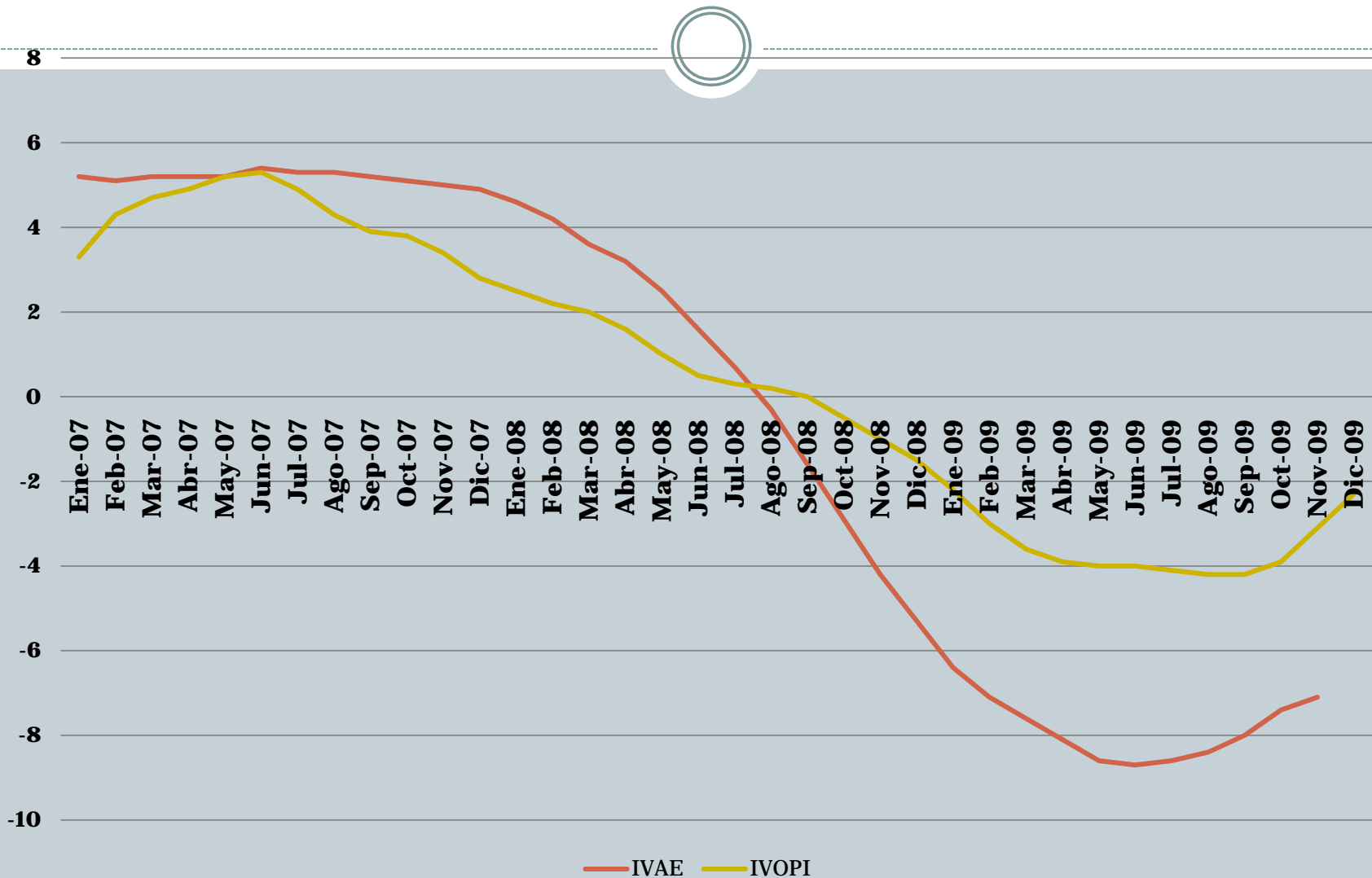
RECESIÓN GLOBAL

- Crisis financiera
- Recesión en Estados Unidos
- Caída de precios petróleo

- Impacto en economía doméstica:
- Caída de remesas familiares
 - Desaceleración de exportaciones
 - Restricción del crédito
 - Caída del consumo e inversión
 - Caída de la recaudación

Comportamiento del Sector Real

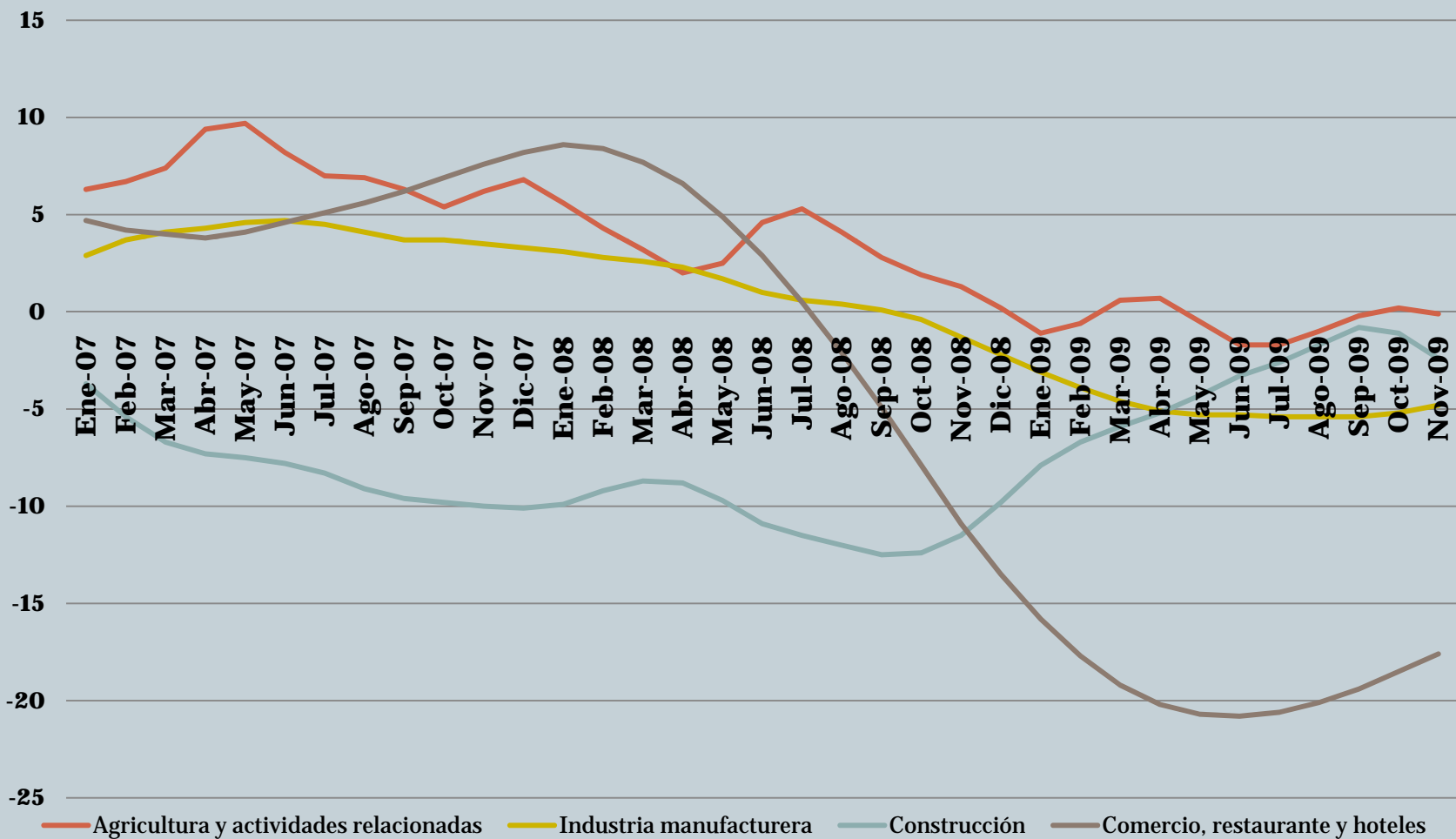
(Tasa de variación anual de IVAE e IVOPI)



Fuente: elaboración propia con base en datos del BCR

Actividad económica por sectores

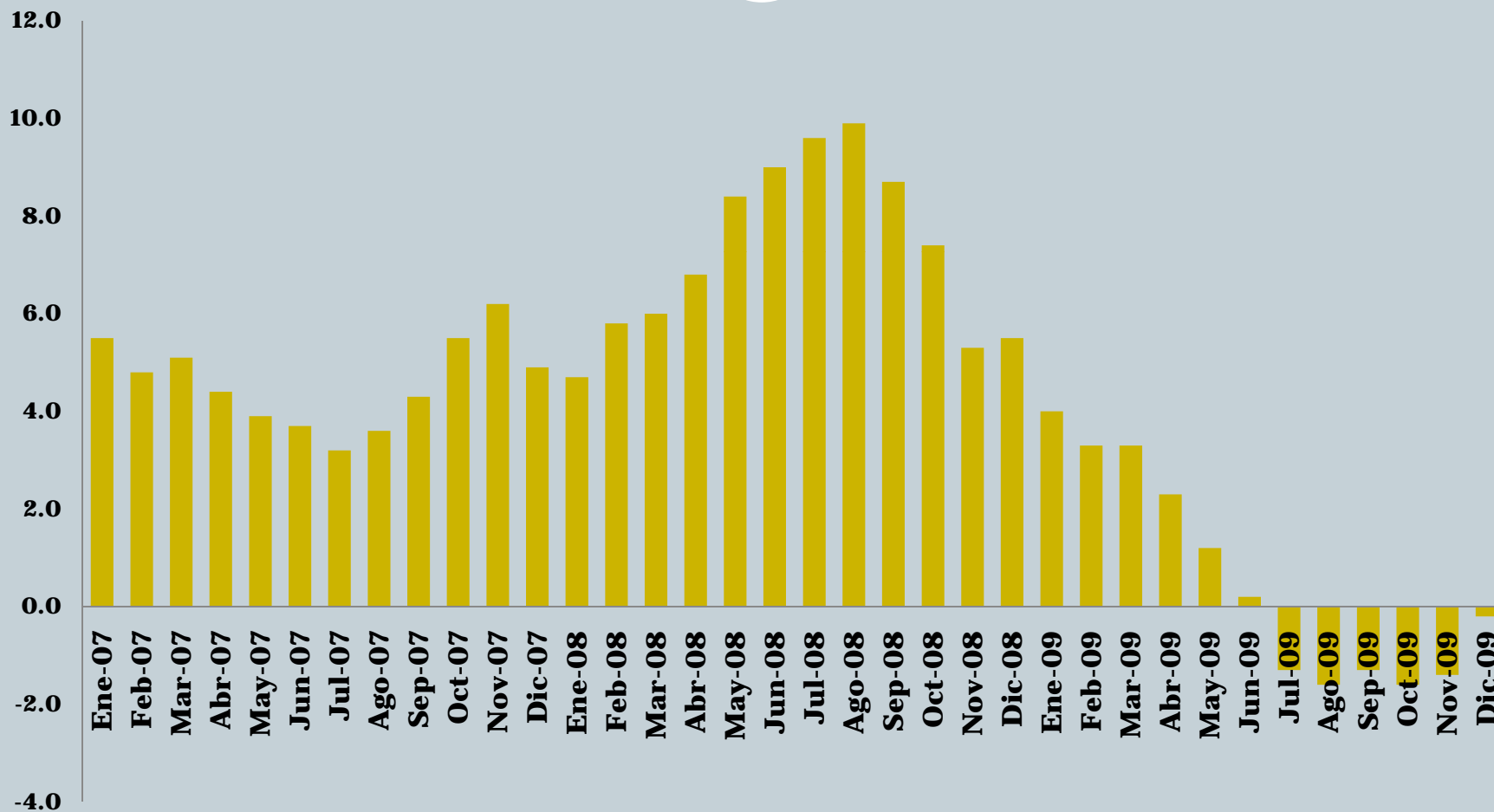
(Tasa de variación de IVAE sectorial)



Fuente: elaboración propia con base a datos del BCR

Evolución de la inflación

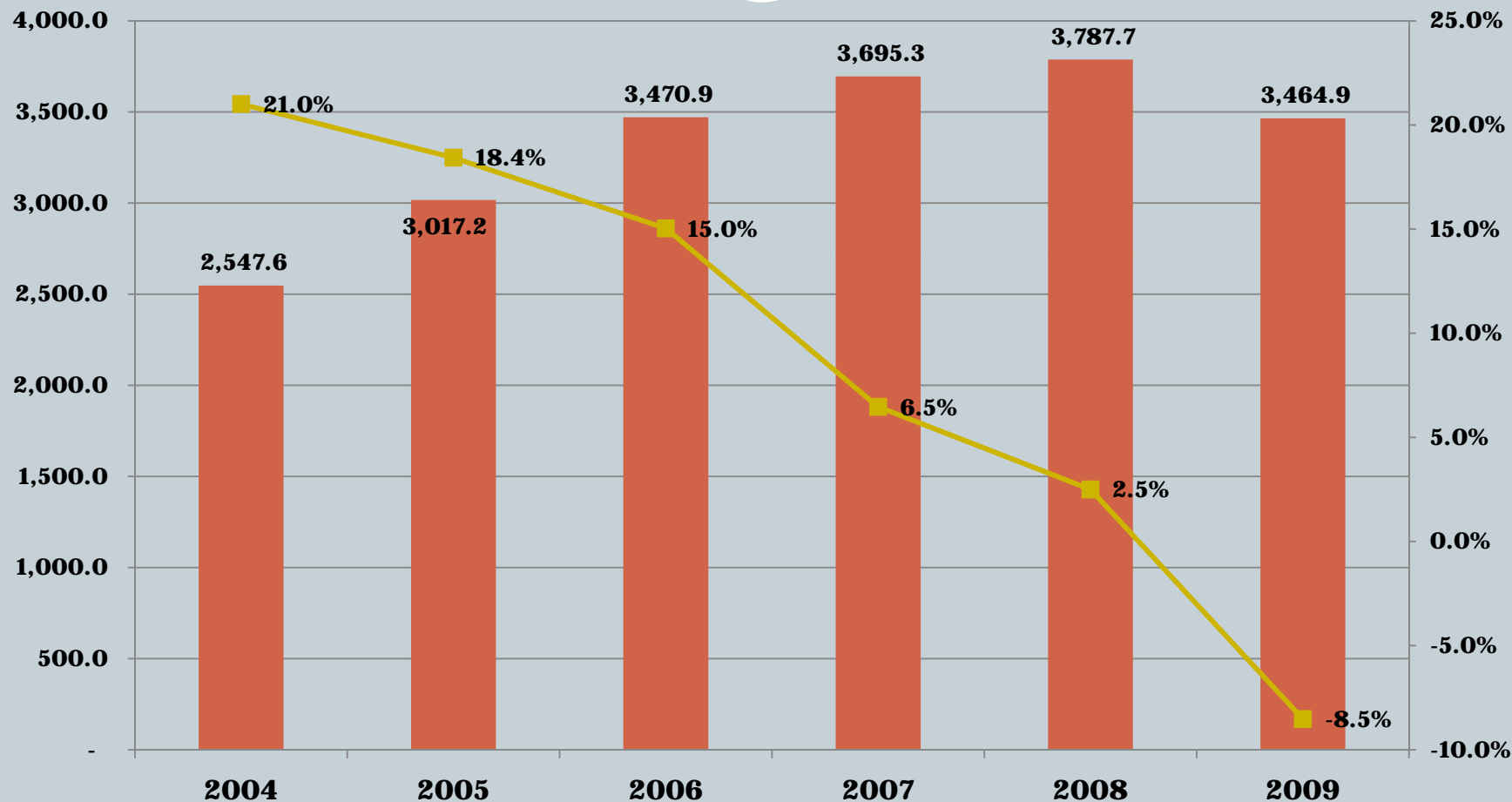
(Tasa de variación anual de IPC)



Fuente: elaboración propia con base a datos del BCR

Comportamiento de las remesas

(Montos en US\$ millones y tasas de variación anual)



Fuente: elaboración propia con base a datos del BCR

Balanza Comercial

(En US\$ millones)

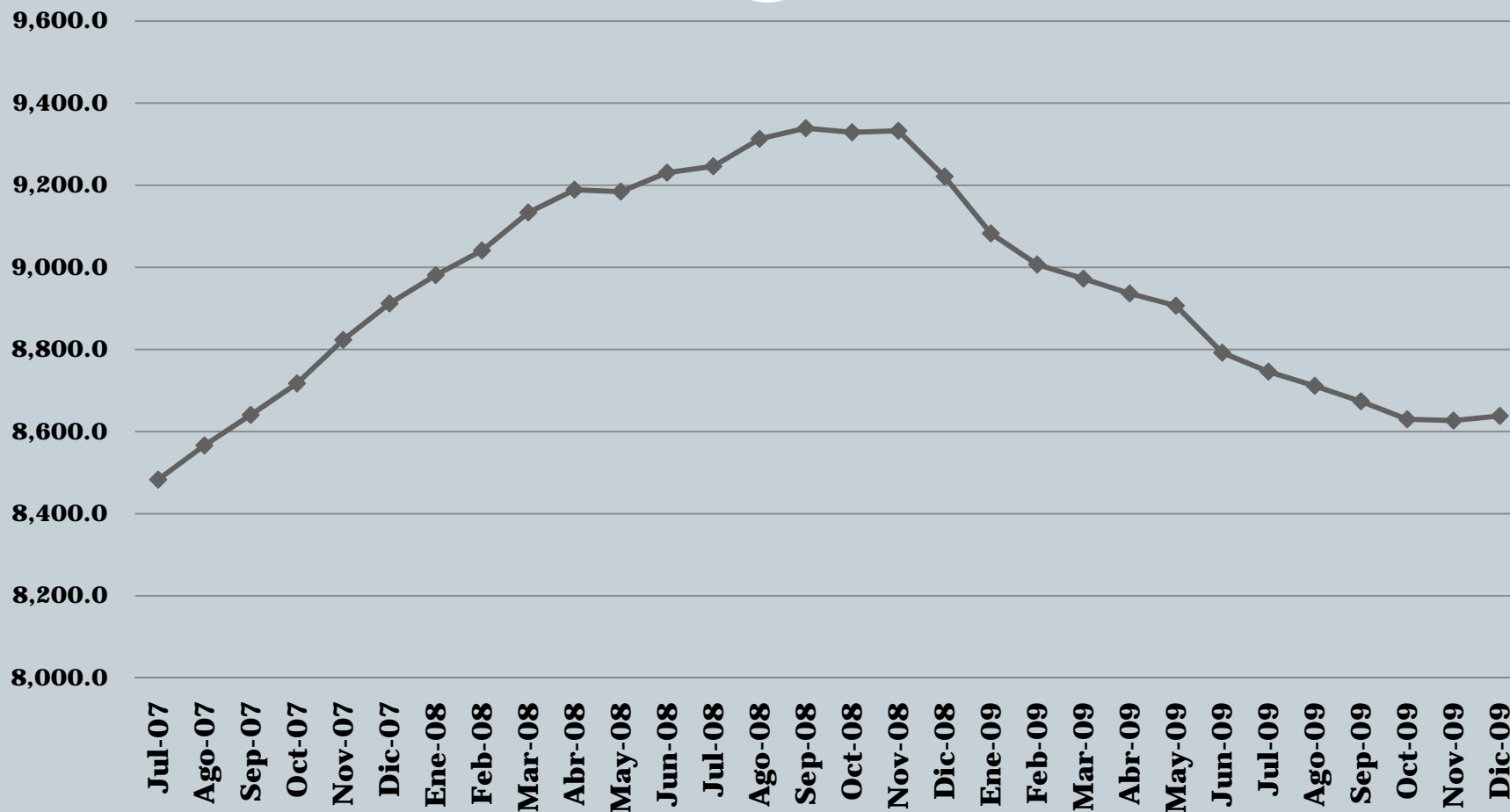


Transacciones	2007	2008	Dic-09	Var. abs.	Var. %
Exportaciones (FOB)	3,984.1	4,549.1	3,797.3	(751.8)	-16.5
Tradicional	259.7	334.7	319.0	(15.7)	-4.7
No Tradicional	1,920.4	2,286.0	1,990.9	(295.1)	-12.9
Maquila	1,803.8	1,928.3	1,487.4	(440.9)	-22.9
Importaciones (CIF)	8,711.7	9,754.4	7,254.7	(2,499.7)	-25.6
Centroamérica	1,332.5	1,479.2	1,356.8	(122.4)	-8.3
Fuera de Centroamérica	6,142.8	6,993.5	5,059.0	(1,934.5)	-27.7
Maquila	1,236.5	1,281.7	839.0	(442.7)	-34.5
Balanza Comercial	(4,727.7)	(5,205.3)	(3,457.4)	1,747.9	-33.6

Fuente: elaboración propia con base a datos del BCR

Evolución de la Cartera de Préstamos

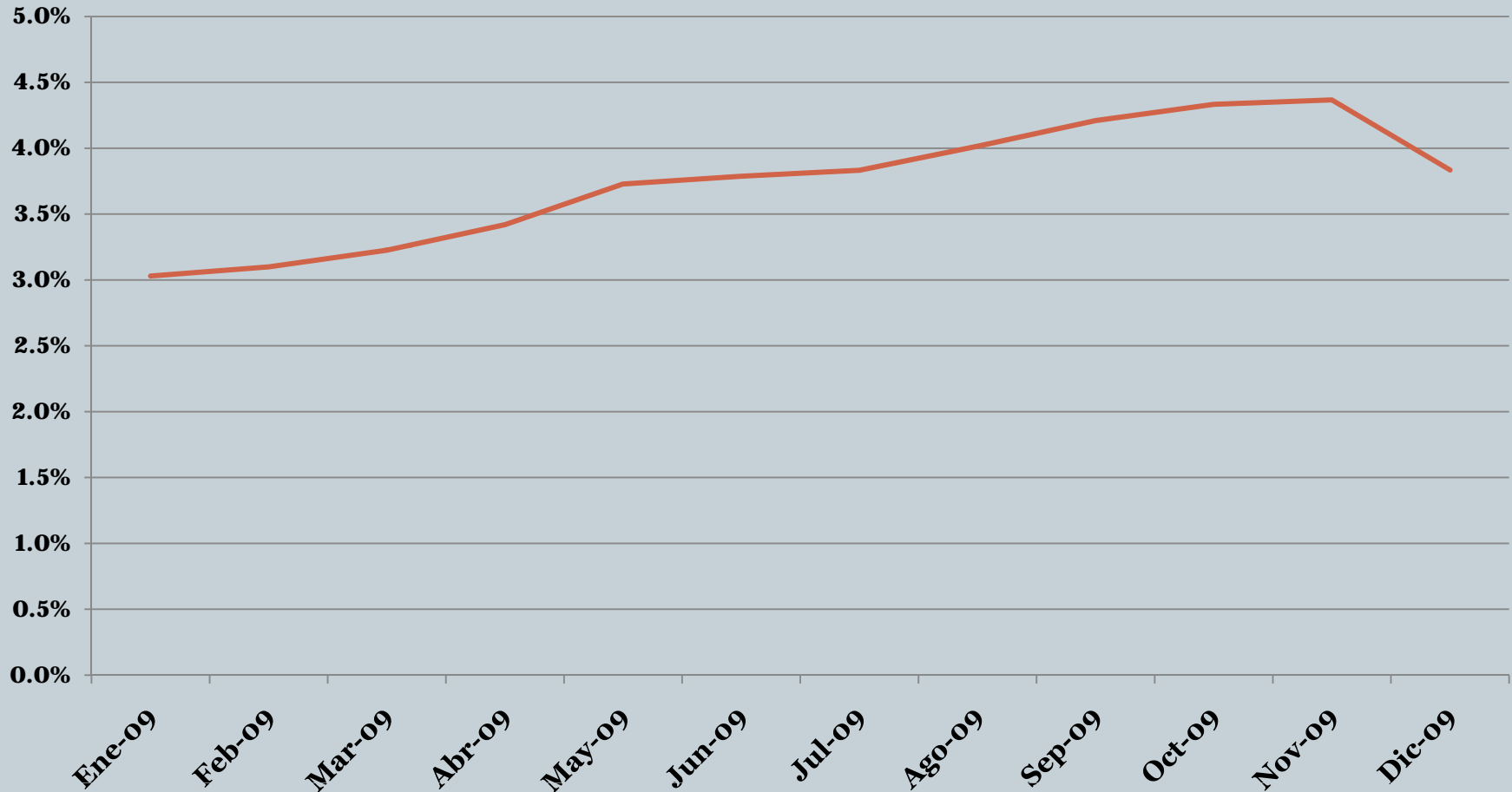
(En US\$ millones)



Fuente: elaboración propia con base a datos de la Superintendencia del Sistema Financiero

Comportamiento de la mora

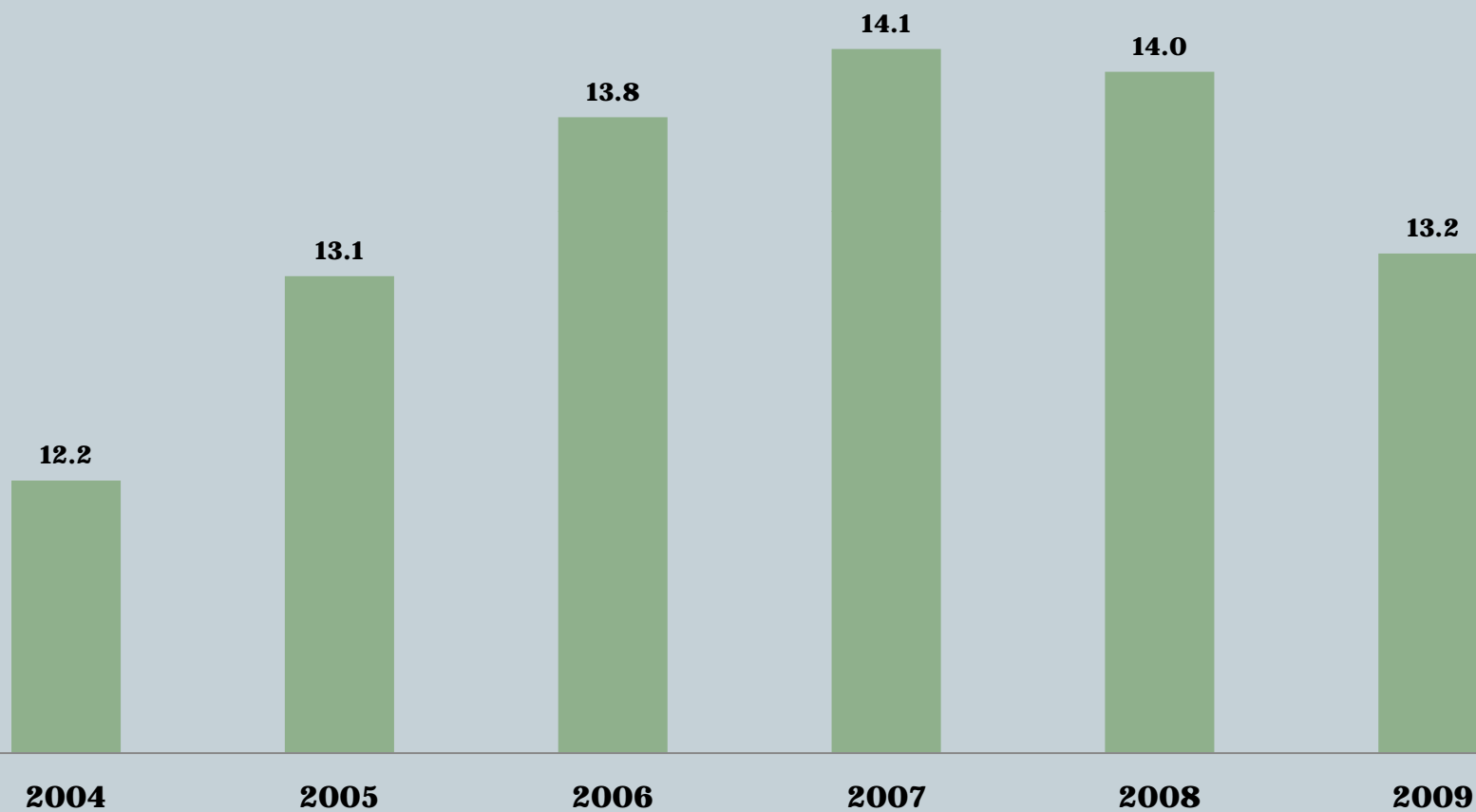
(Índice de mora)



Fuente: elaboración propia con base a datos de la Superintendencia del Sistema Financiero

Carga tributaria

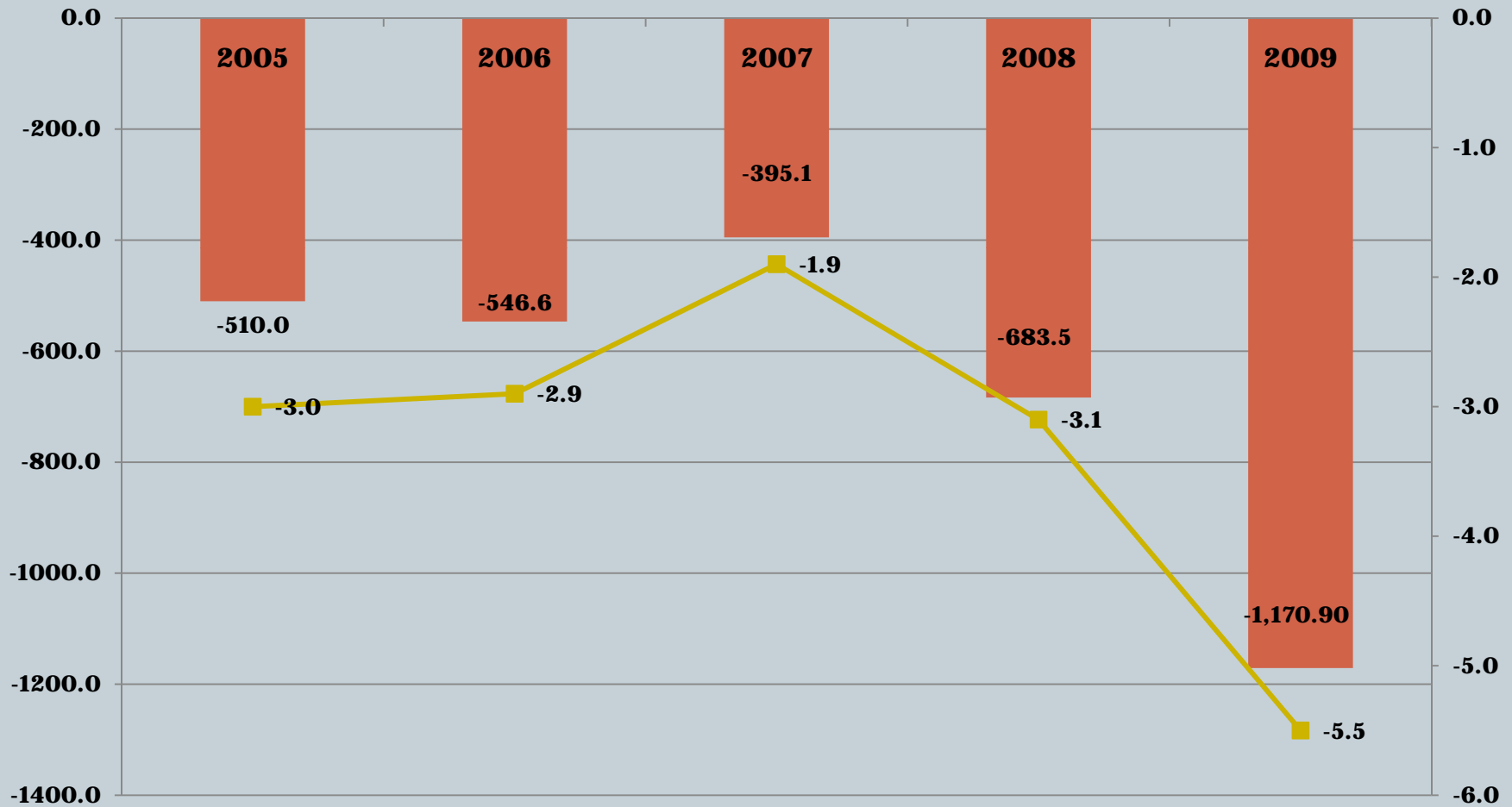
(Como % del PIB)



Fuente: Ministerio de Hacienda

Resultado Global

(Montos en US\$ millones y % del PIB)



Fuente: Ministerio de Hacienda

Gasto Público

(En US\$ millones)

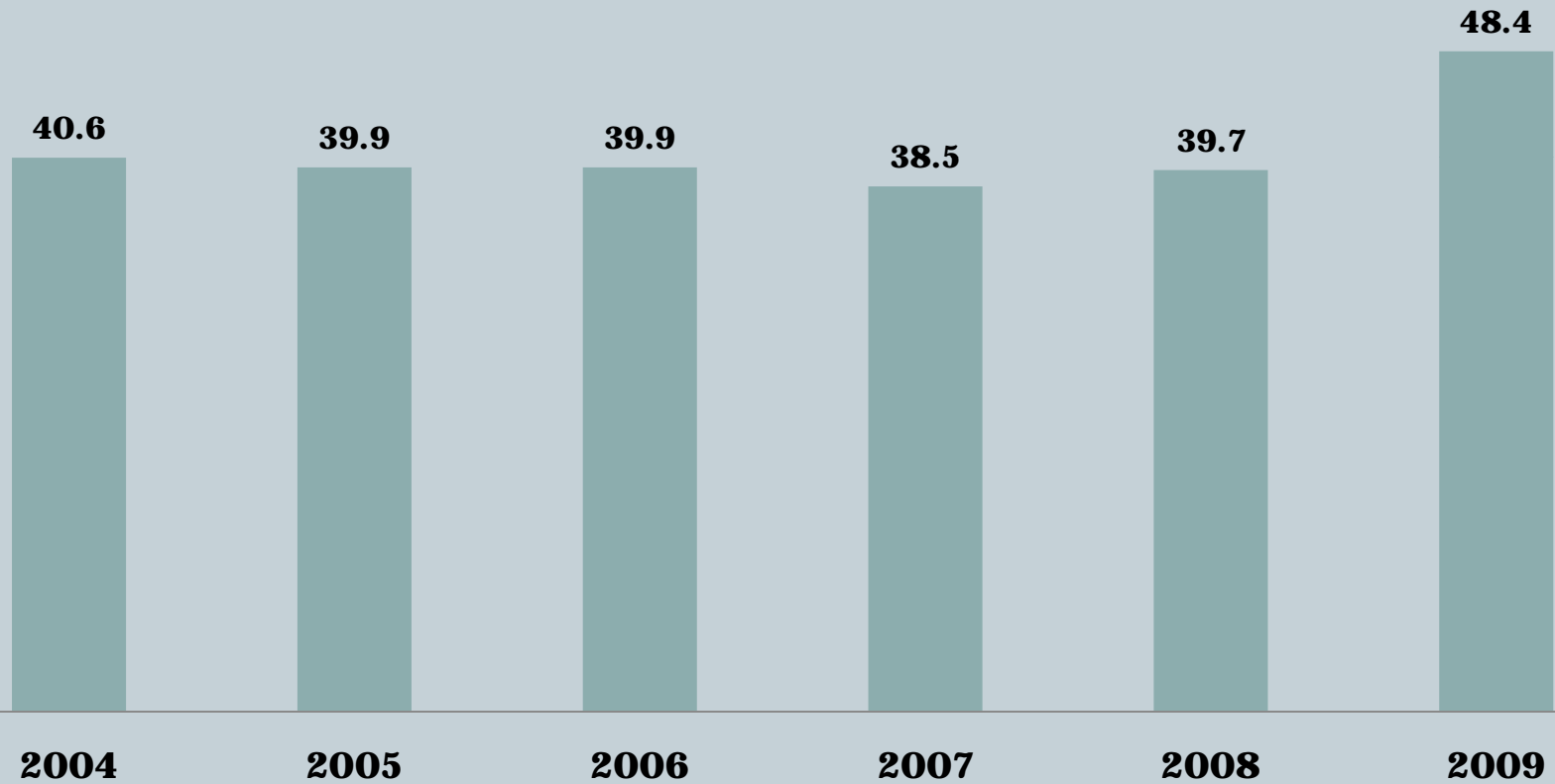


Concepto	2008	2009	Var. abs.	Var. %
Gastos Corrientes	2,746.4	2,981.0	234.6	8.5
Remuneraciones	1,046.4	1,151.2	104.8	10.0
Bienes y Servicios	351.1	353.3	2.2	0.6
Intereses	440.1	426.2	(13.9)	(3.2)
Transferencias	908.8	1,050.3	141.5	15.6
Gastos de Capital	567.4	617.7	50.3	8.9
Infraestructura	184.6	116.1	(68.5)	(37.1)
Transferencias de Capital	382.8	501.6	118.8	31.0
Aplicación Financiera	271.1	260.4	(10.7)	(3.9)
Amortización Interna	13.9	12.7	(1.2)	(8.6)
Amortización Externa	257.2	247.7	(9.5)	(3.7)
Total	3,584.9	3,859.1	274.2	7.6

Fuente: UASP de la Asamblea Legislativa de El Salvador

Deuda Pública

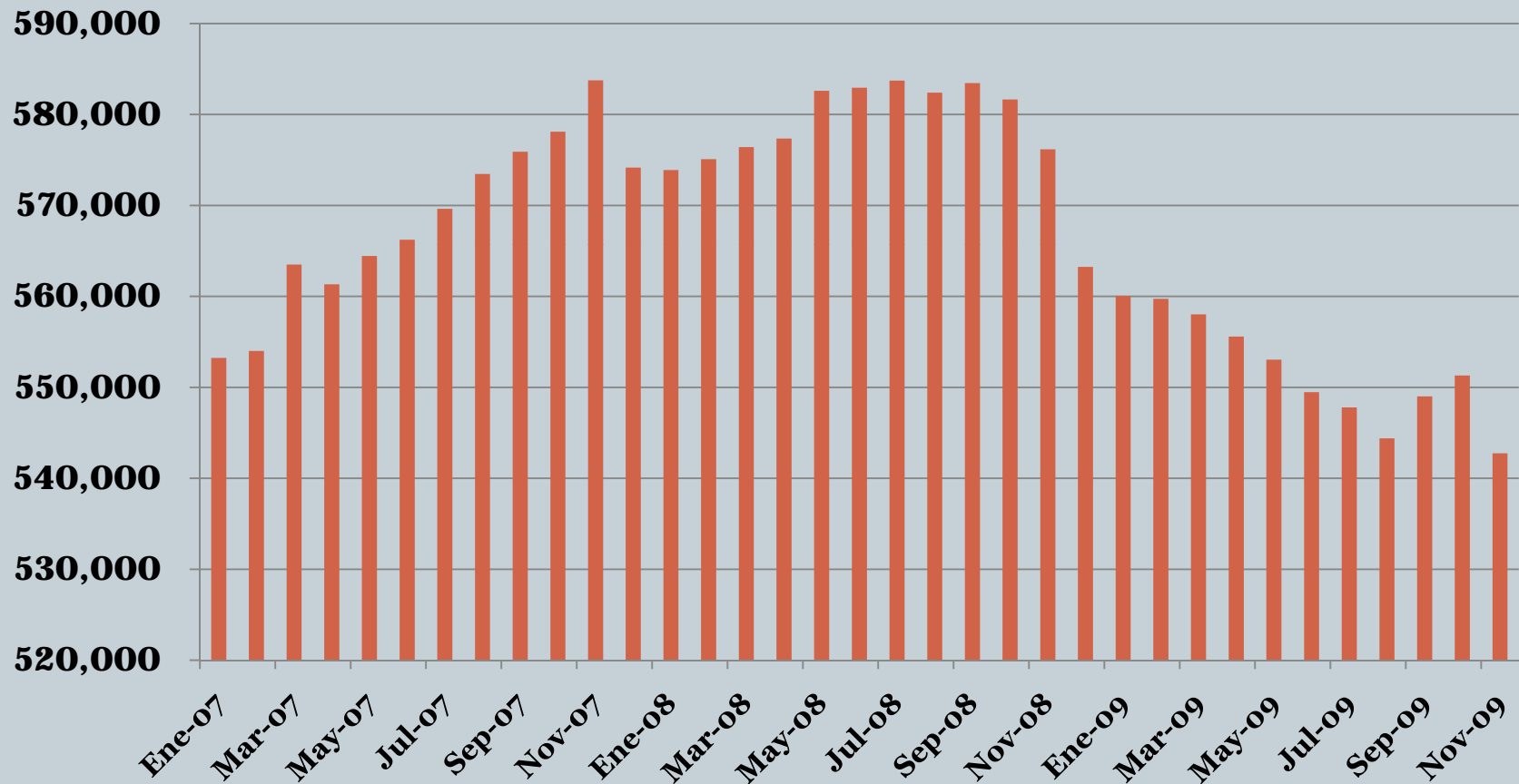
(Como % del PIB)



Fuente: Ministerio de Hacienda

Empleados del Sector Privado-Formal

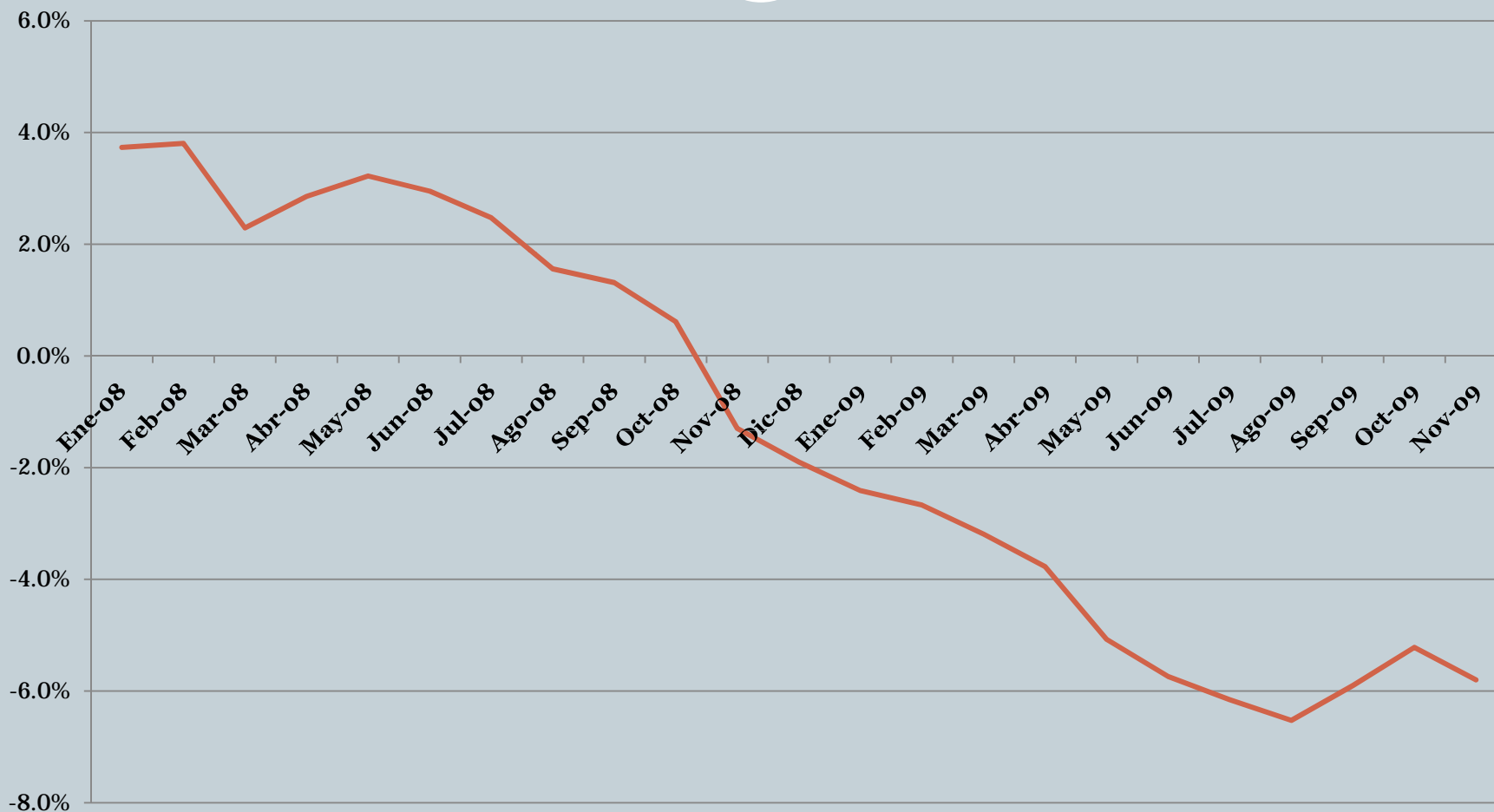
(Personas cotizantes activos)



Fuente: elaboración propia con base en datos del ISSS

Evolución del empleo Privado-Formal

(Tasa de variación anual de cotizantes activos)



Fuente: elaboración propia con base en datos del ISSS

Perspectivas para 2010



- Los pronósticos sobre la tasa de crecimiento del PIB de El Salvador en 2010 son dispersos.
- La dinámica de la economía aún es dominada por la incertidumbre.
- El nivel de inversión pública no resulta suficiente para elevar el nivel de la demanda.
- El crédito no muestra una tendencia definida de recuperación.

Factores no económicos



- El clima de inseguridad y violencia que afecta al país, y que se ha acentuado en los últimos meses, es un obstáculo para la realización de negocios.
- A la fecha, el Ejecutivo aún no ha presentado su estrategia de crecimiento para el quinquenio 2009-2014. Esto podría diluir, en parte, la incertidumbre del sector privado.

Perspectivas económicas de Centroamérica durante 2010



**LA SITUACIÓN ECONÓMICA DE EL SALVADOR
2009 Y PERSPECTIVAS 2010**

**FUNDACIÓN NACIONAL PARA EL
DESARROLLO**